



---

# FIT-jelentés :: 2016

## Intézményi jelentés

6. évfolyam

### Tahitótfalui Pollack Mihály Általános Iskola és Alapfokú Művészeti Iskola

2021 Tahitótfalu, Kossuth Lajos utca 26.

OM azonosító: 032405



EMBERI ERŐFORRÁSOK  
MINISZTERIUMA

● KTATÁSI HIVATAL



## Létszám adatok

### A telephelyek kódtáblázata

|   |  |
|---|--|
| A | 001 - Tahitótfalui Pollack Mihály Általános Iskola és Alapfokú Művészeti Iskola (általános iskola)<br>(2021 Tahitótfalu, Kossuth Lajos utca 26.) |
|---|--|

### Az intézmény létszámadatai a 6. évfolyamon

| A telephely kódja | Képzési típus    | Tanulók száma |             |                   |              |             |                             |                         |
|-------------------|------------------|---------------|-------------|-------------------|--------------|-------------|-----------------------------|-------------------------|
|                   |                  | Összesen      | SNI tanulók | Mentesült tanulók | BTMN tanulók | HHH tanulók | Jelentésre jogosult tanulók | A jelentésben szereplők |
| A                 | Általános iskola | 29            | 0           | 0                 | 2            | 0           | 29                          | 29                      |
| <b>Összesen</b>   |                  | <b>29</b>     | <b>0</b>    | <b>0</b>          | <b>2</b>     | <b>0</b>    | <b>29</b>                   | <b>29</b>               |

### A Tanulói háttérkérdőívre és a családháttér-indexre vonatkozó létszám adatok

| A telephely kódja | Képzési típus    | Tanulók száma         |                              |                | A telephelynek van-e CSH-indexe? |
|-------------------|------------------|-----------------------|------------------------------|----------------|----------------------------------|
|                   |                  | Jelentésre jogosultak | Tanulói kérdőívet kitöltötte | Van CSH-indexe |                                  |
| A                 | Általános iskola | 29                    | 20                           | 18             | Nincs                            |
| <b>Összesen</b>   |                  | <b>29</b>             | <b>20</b>                    | <b>18</b>      |                                  |

### Az intézmény jelentésre jogosult tanulóinak előző év végi matematikajegye

| A telephely kódja | Képzés típus     | Szerepel-e a jelentésben?        | Előző év végi matematikajegy |          |          |          |          |          | Összesen  |
|-------------------|------------------|----------------------------------|------------------------------|----------|----------|----------|----------|----------|-----------|
|                   |                  |                                  | -                            | 1        | 2        | 3        | 4        | 5        |           |
| A                 | Általános iskola | Jelentésben szereplők            | 0                            | 0        | 4        | 9        | 9        | 7        | 29        |
|                   |                  | Jelentésben nem szereplők        | 0                            | 0        | 0        | 0        | 0        | 0        | 0         |
| <b>Összesen</b>   |                  | <b>Jelentésben szereplők</b>     | <b>0</b>                     | <b>0</b> | <b>4</b> | <b>9</b> | <b>9</b> | <b>7</b> | <b>29</b> |
|                   |                  | <b>Jelentésben nem szereplők</b> | <b>0</b>                     | <b>0</b> | <b>0</b> | <b>0</b> | <b>0</b> | <b>0</b> | <b>0</b>  |

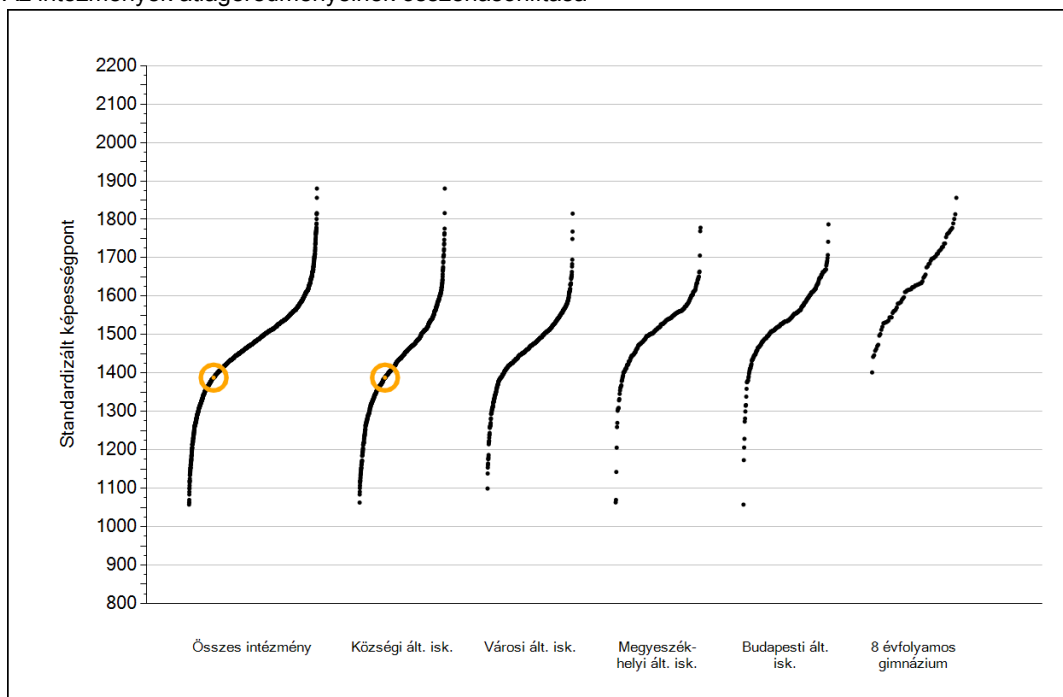


**Matematika**

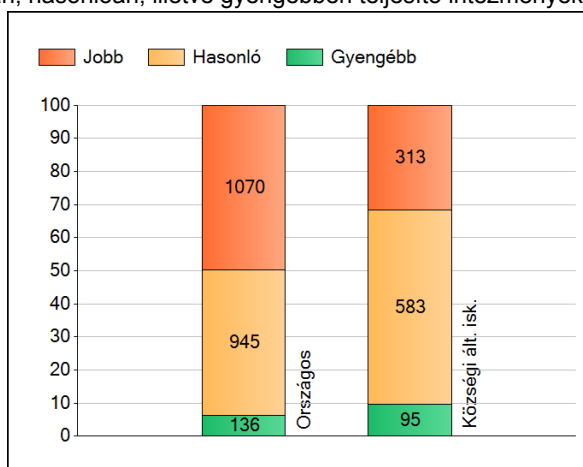
1a

## Átlageredmények

Az intézmények átlageredményeinek összehasonlítása



A szignifikánsan jobban, hasonlóan, illetve gyengébben teljesítő intézmények száma és aránya (%)

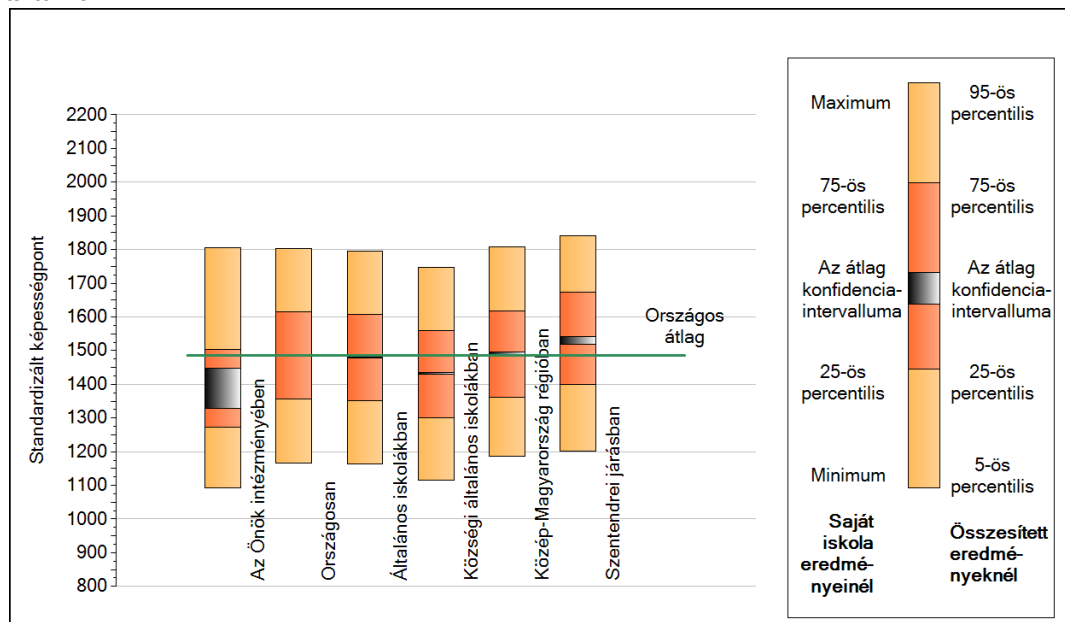


A tanulók átlageredménye és az átlag megbízhatósági tartománya (konfidencia-intervalluma)

|                                     |                         |
|-------------------------------------|-------------------------|
| <b>Az Önök intézményében</b>        | <b>1388 (1328;1447)</b> |
| Országosan                          | 1486 (1485;1487)        |
| Általános iskolákban                | 1479 (1478;1480)        |
| Községi általános iskolákban        | 1432 (1430;1434)        |
| Városi általános iskolákban         | 1466 (1464;1468)        |
| Megyeszékhelyi általános iskolákban | 1521 (1518;1524)        |
| Budapesti általános iskolákban      | 1544 (1541;1547)        |
| 8 évfolyamos gimnáziumokban         | 1645 (1640;1650)        |

## 1b A képességeloszlás néhány jellemzője

A tanulók képességeloszlása az Önök intézményében és azokban a részpopulációkban, amelyekbe Önök is tartoznak



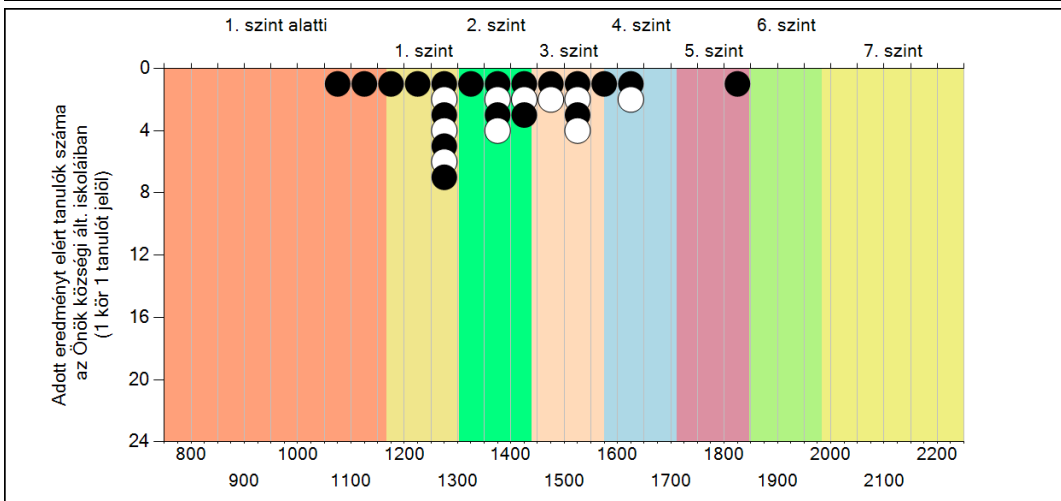
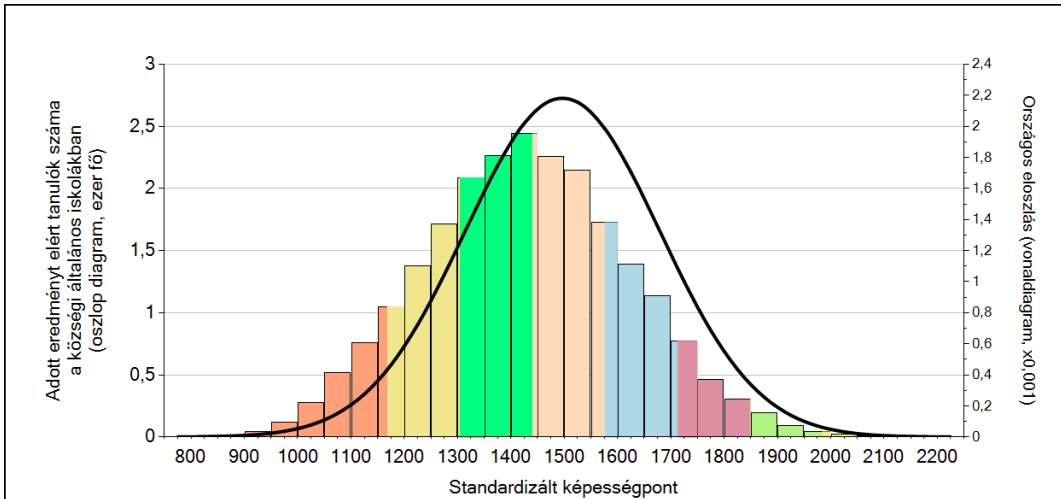
A tanulók képességeloszlása az egyes részpopulációkban

|                              | Min. / 5-ös perc. | 25-ös perc. | Átlag       | (konf. int.)       | 75-ös perc. | Max. / 95-ös perc. |
|------------------------------|-------------------|-------------|-------------|--------------------|-------------|--------------------|
| <b>Az Önök intézményében</b> | <b>1092</b>       | <b>1273</b> | <b>1388</b> | <b>(1328;1447)</b> | <b>1504</b> | <b>1805</b>        |
| Országosan                   | 1166              | 1356        | 1486        | (1485;1487)        | 1616        | 1804               |
| Általános iskolákban         | 1162              | 1350        | 1479        | (1478;1480)        | 1608        | 1794               |
| Községi általános iskolákban | 1116              | 1301        | 1432        | (1430;1434)        | 1560        | 1748               |
| Közép-Magyarország régióban  | 1187              | 1363        | 1493        | (1489;1495)        | 1618        | 1808               |
| Szentendrei járásban         | 1201              | 1398        | 1532        | (1518;1543)        | 1673        | 1842               |

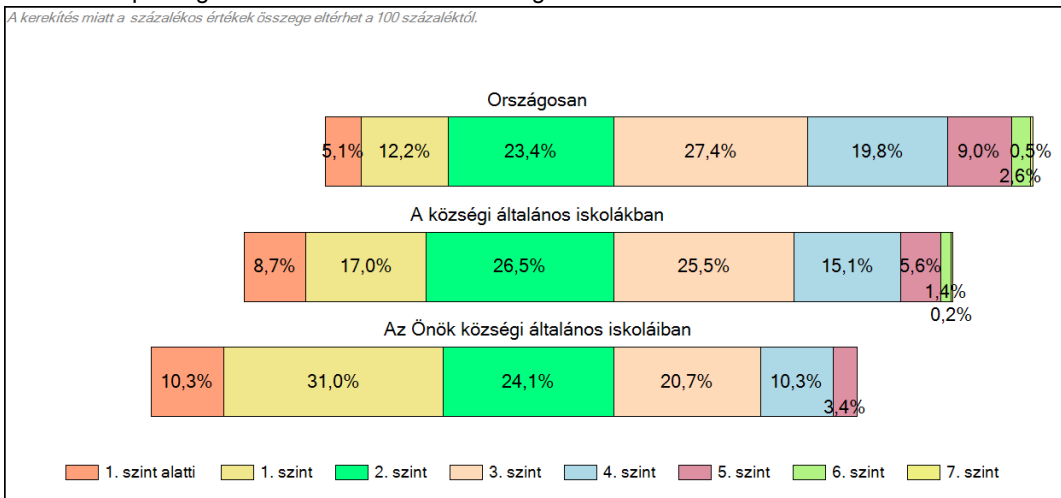
**1c**

**Képességeloszlás**

Az országos eloszlás, valamint a tanulók eredményei a községi általános iskolákban és az Önök községi általános iskoláiban



A tanulók képességszintek szerinti százalékos megoszlása



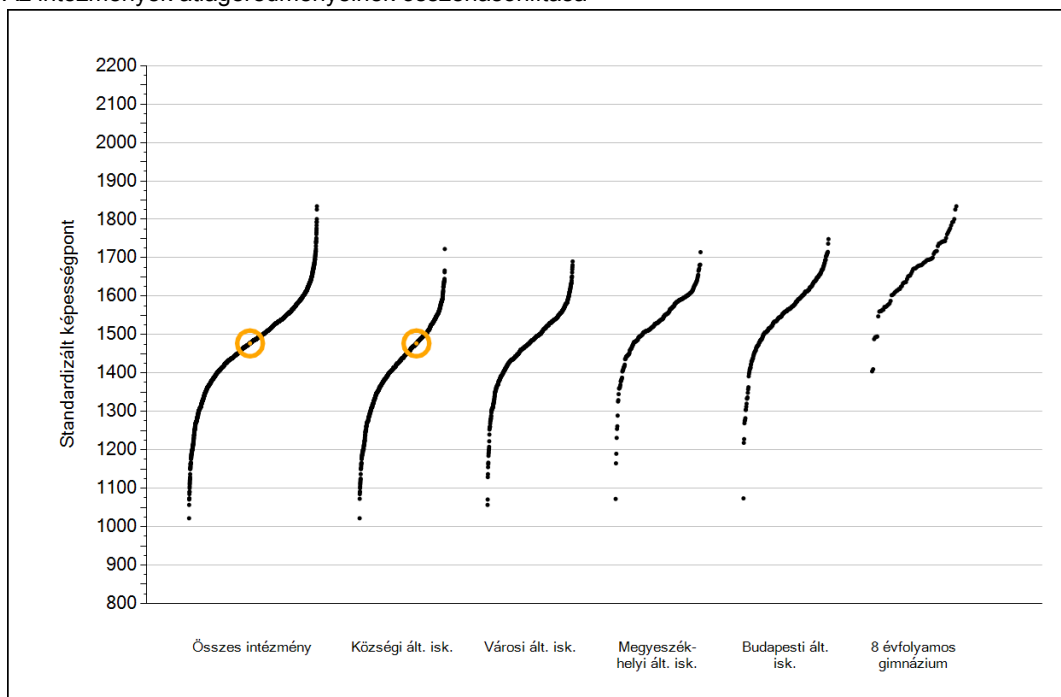


## Szövegértés

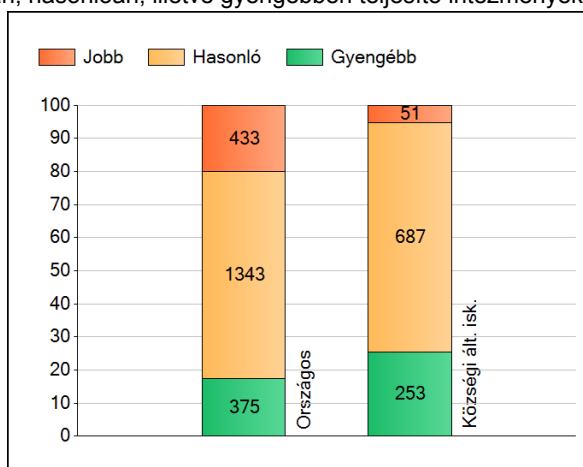
1a

## Átlageredmények

Az intézmények átlageredményeinek összehasonlítása



A szignifikánsan jobban, hasonlóan, illetve gyengébben teljesítő intézmények száma és aránya (%)



A tanulók átlageredménye és az átlag megbízhatósági tartománya (konfidencia-intervalluma)

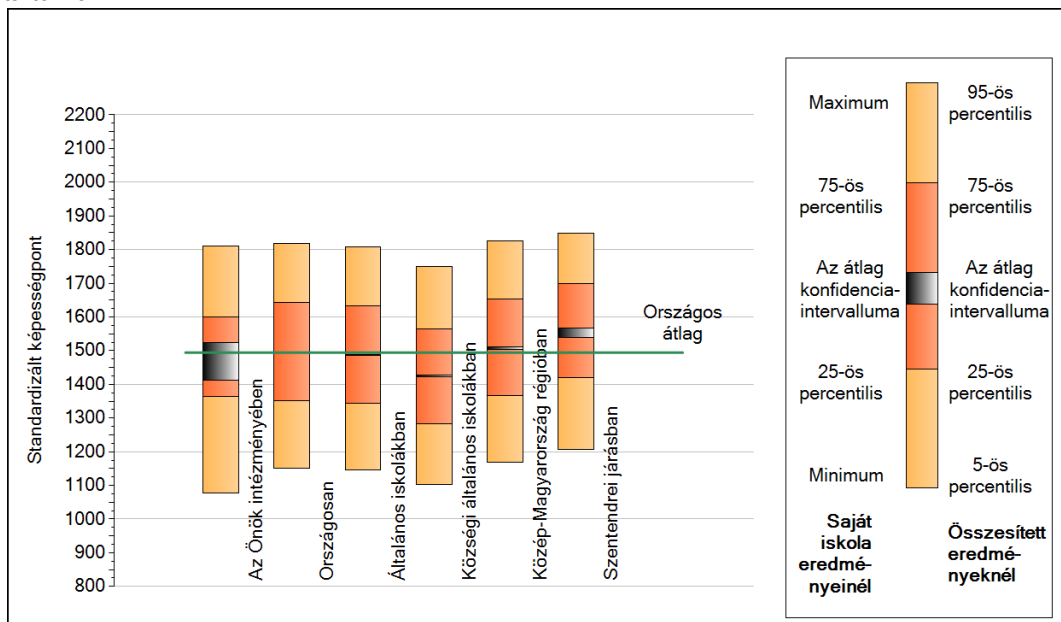
|                                     |                         |
|-------------------------------------|-------------------------|
| <b>Az Önök intézményében</b>        | <b>1477 (1412;1523)</b> |
| Országosan                          | 1494 (1493;1496)        |
| Általános iskolákban                | 1487 (1486;1488)        |
| Községi általános iskolákban        | 1425 (1423;1427)        |
| Városi általános iskolákban         | 1475 (1473;1477)        |
| Megyeszékhelyi általános iskolákban | 1536 (1533;1539)        |
| Budapesti általános iskolákban      | 1565 (1562;1568)        |
| 8 évfolyamos gimnáziumokban         | 1673 (1669;1677)        |



1b

## A képességeloszlás néhány jellemzője

A tanulók képességeloszlása az Önök intézményében és azokban a részpopulációkban, amelyekbe Önök is tartoznak

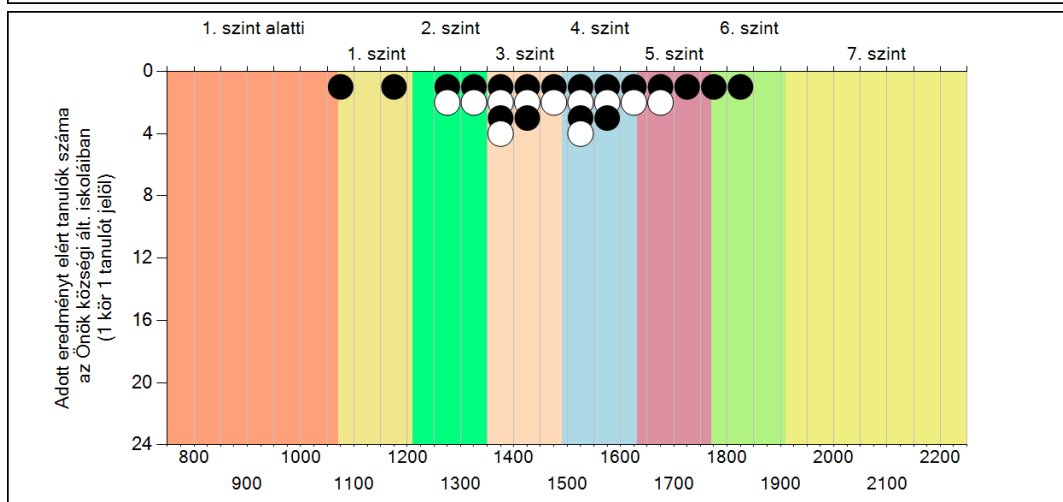
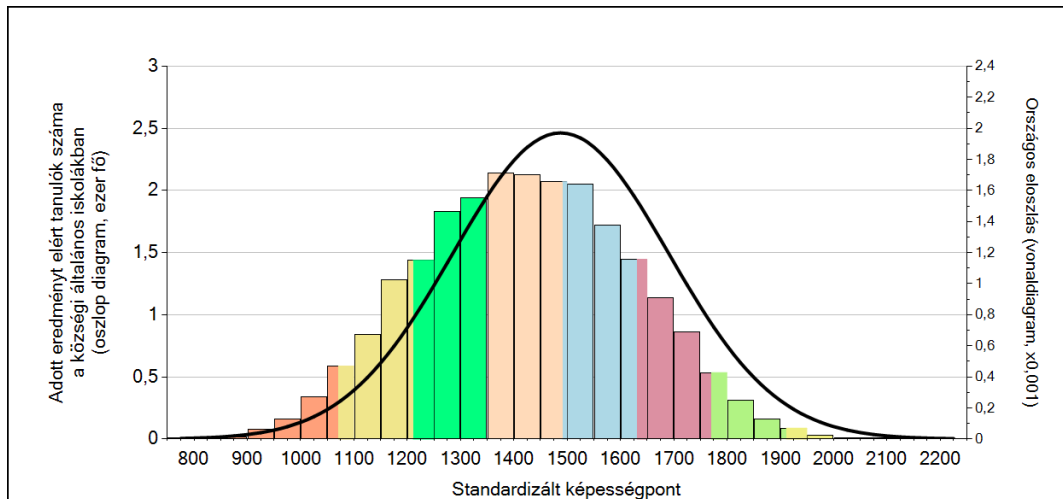


A tanulók képességeloszlása az egyes részpopulációkban

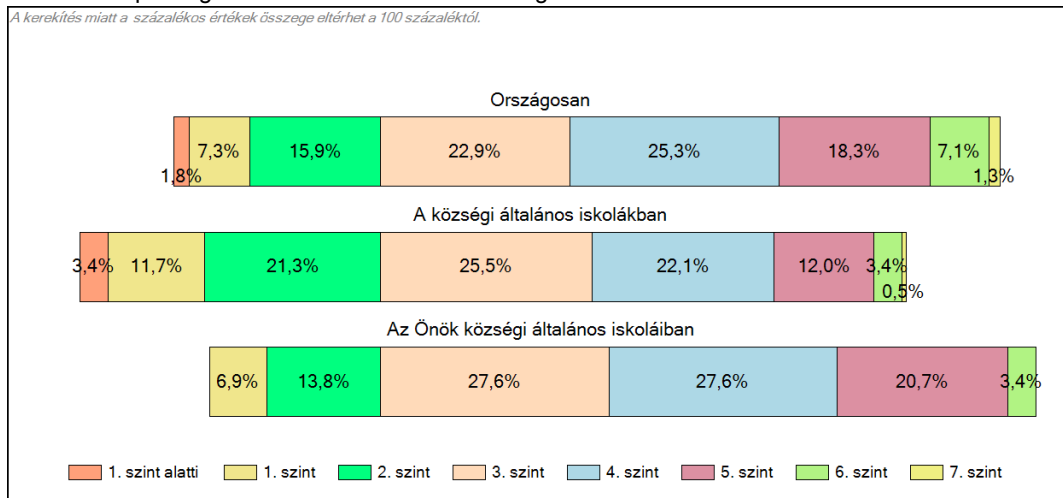
|                              | Min. / 5-ös perc. | 25-ös perc. | Átlag       | (konf. int.)       | 75-ös perc. | Max. / 95-ös perc. |
|------------------------------|-------------------|-------------|-------------|--------------------|-------------|--------------------|
| <b>Az Önök intézményében</b> | <b>1078</b>       | <b>1364</b> | <b>1477</b> | <b>(1412;1523)</b> | <b>1600</b> | <b>1811</b>        |
| Országosan                   | 1151              | 1351        | 1494        | (1493;1496)        | 1643        | 1817               |
| Általános iskolákban         | 1146              | 1344        | 1487        | (1486;1488)        | 1632        | 1808               |
| Községi általános iskolákban | 1102              | 1283        | 1425        | (1423;1427)        | 1565        | 1750               |
| Közép-Magyarország régióban  | 1168              | 1366        | 1508        | (1504;1511)        | 1653        | 1826               |
| Szentendrei járásban         | 1208              | 1419        | 1553        | (1538;1566)        | 1699        | 1849               |

## 1c Képességeloszlás

Az országos eloszlás, valamint a tanulók eredményei a községi általános iskolákban és az Önök községi általános iskoláiban



### A tanulók képességszintek szerinti százalékos megoszlása



Szövegértés