

**Országos  
kompetenciamérés  
2018**



---

**FIT-jelentés**  
**Intézményi jelentés**  
6. évfolyam

**Tahitótfalui Pollack Mihály Általános Iskola  
és Alapfokú Művészeti Iskola**

2021 Tahitótfalu, Kossuth Lajos utca 26.

OM azonosító: 032405



EMBERI ERŐFORRÁSOK  
MINISZTERIUMA

 **KTATÁSI HIVATAL**



Közevelési Mérés  
Értékelési Osztály

**FIGYELEM! Kérjük, tartsa szem előtt, hogy a 2016/2017. tanévtől a képzési formák elnevezései megváltoztak. A jelentésben a hatályos köznevelési törvényben felsorolt képzési formák megnevezései szerepelnek: a korábbi szakközépiskola szakgimnáziumként, a korábbi szakiskola szakközépiskolaként, a korábbi speciális szakiskola szakiskolaként került feltüntetésre.**

## Létszám adatok

A telephelyek kódtáblázata

A	001 - Tahitótfalui Pollack Mihály Általános Iskola és Alapfokú Művészeti Iskola (általános iskola) (2021 Tahitótfalu, Kossuth Lajos utca 26.)
---	--

Az intézmény létszámadatai a 6. évfolyamon

A telephely kódja	Képzési típus	Tanulók száma						
		Összesen	SNI tanulók	Mentesült tanulók	BTMN tanulók	HHH tanulók	Jelentésre jogosult tanulók	A jelentésben szereplők
A	Általános iskola	37	0	0	7	0	37	35
<b>Összesen</b>		<b>37</b>	<b>0</b>	<b>0</b>	<b>7</b>	<b>0</b>	<b>37</b>	<b>35</b>

A Tanulói háttérkérdőívre és a családháttér-indexre vonatkozó létszám adatok

A telephely kódja	Képzési típus	Tanulók száma			A telephelynek van-e CSH-indexe?
		Jelentésre jogosultak	Tanulói kérdőívet kitöltötte	Van CSH-indexe	
A	Általános iskola	37	32	21	Nincs
<b>Összesen</b>		<b>37</b>	<b>32</b>	<b>21</b>	

Az intézmény jelentésre jogosult tanulóinak előző év végi matematikajegye

A telephely kódja	Képzés típus	Szerepel-e a jelentésben?	Előző év végi matematikajegy						Összesen
			-	1	2	3	4	5	
A	Általános iskola	Jelentésben szereplők	3	0	5	12	13	2	35
		Jelentésben nem szereplők	0	0	0	0	2	0	2
<b>Összesen</b>		<b>Jelentésben szereplők</b>	<b>3</b>	<b>0</b>	<b>5</b>	<b>12</b>	<b>13</b>	<b>2</b>	<b>35</b>
		<b>Jelentésben nem szereplők</b>	<b>0</b>	<b>0</b>	<b>0</b>	<b>0</b>	<b>2</b>	<b>0</b>	<b>2</b>

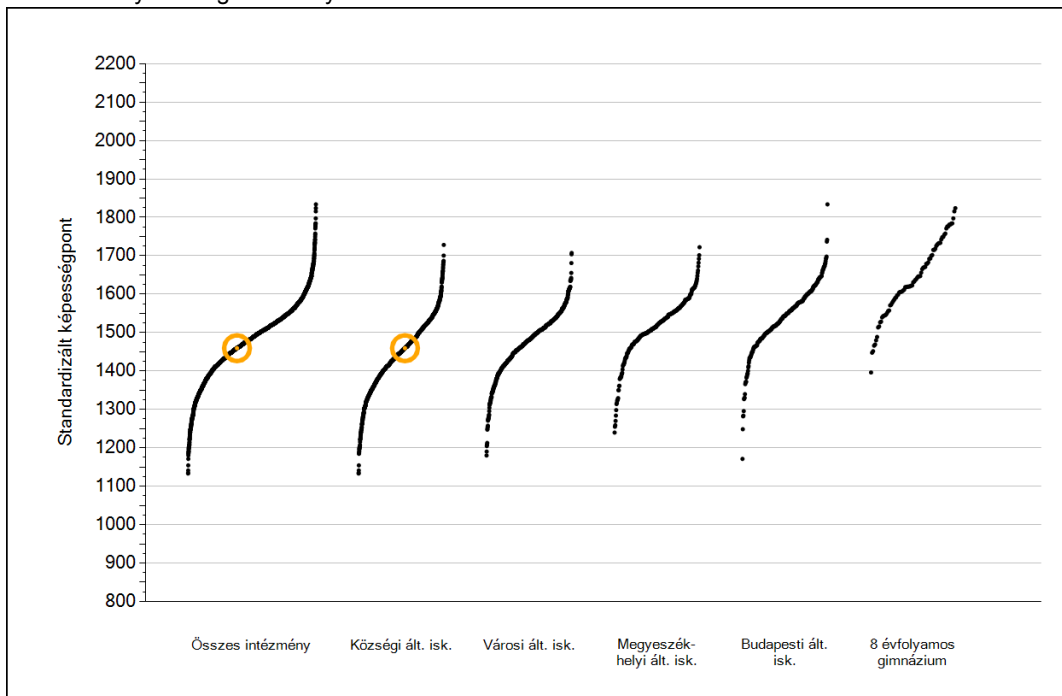


**Matematika**

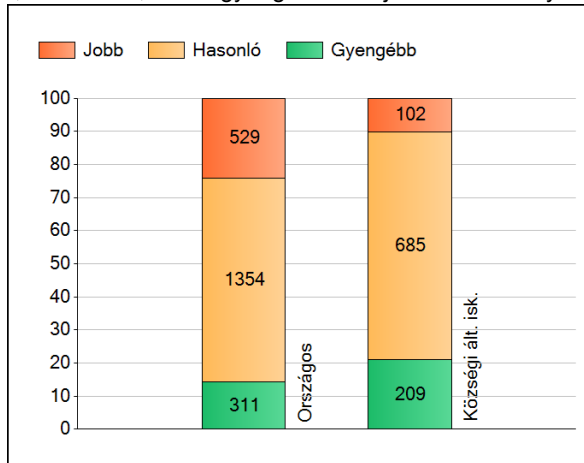
1a

## Átlageredmények

Az intézmények átlageredményeinek összehasonlítása



A szignifikánsan jobban, hasonlóan, illetve gyengébben teljesítő intézmények száma és aránya (%)



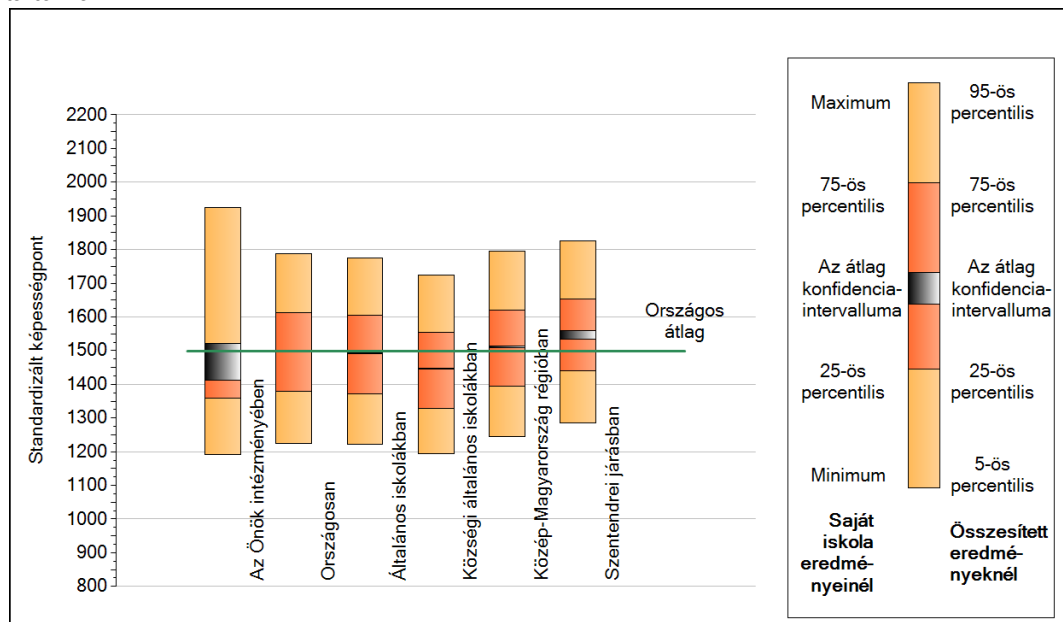
A tanulók átlageredménye és az átlag megbízhatósági tartománya (konfidencia-intervalluma)

<b>Az Önök intézményében</b>	<b>1459 (1412;1522)</b>
Országosan	1499 (1498;1499)
Általános iskolákban	1492 (1491;1492)
Községi általános iskolákban	1446 (1444;1449)
Városi általános iskolákban	1480 (1478;1482)
Megyeszékhelyi általános iskolákban	1526 (1524;1529)
Budapesti általános iskolákban	1552 (1549;1554)
8 évfolyamos gimnáziumokban	1653 (1649;1657)

1b

## A képességeloszlás néhány jellemzője

A tanulók képességeloszlása az Önök intézményében és azokban a részpopulációkban, amelyekbe Önök is tartoznak



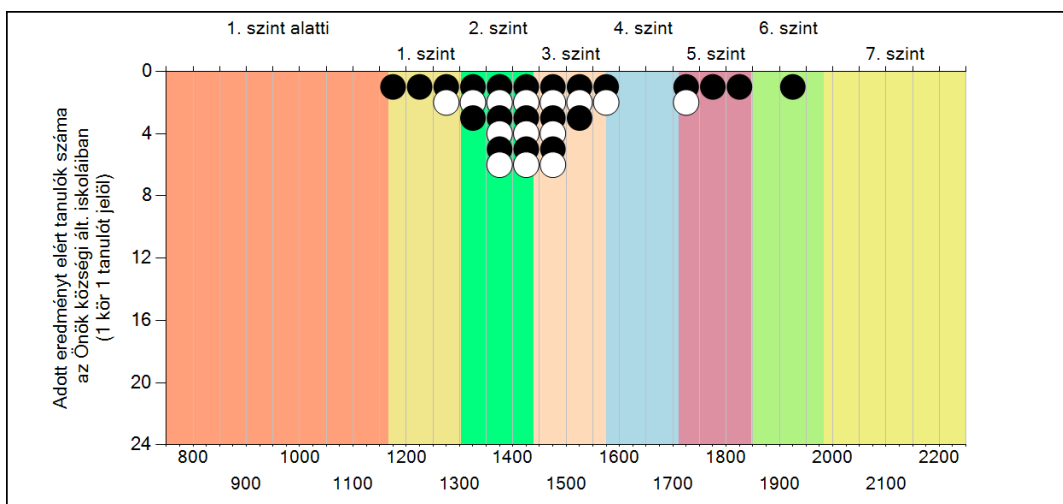
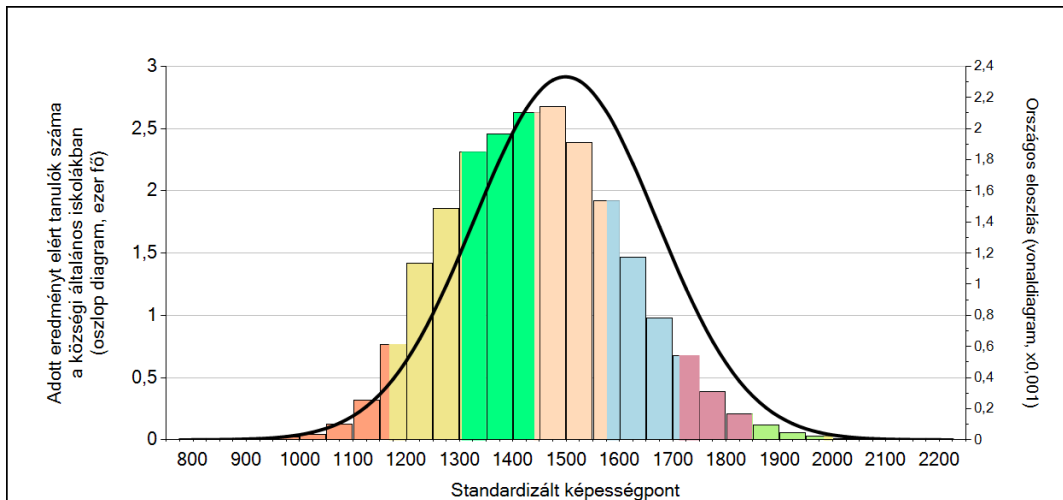
A tanulók képességeloszlása az egyes részpopulációkban

	Min. / 5-ös perc.	25-ös perc.	Átlag	(konf. int.)	75-ös perc.	Max. / 95-ös perc.
<b>Az Önök intézményében</b>	<b>1190</b>	<b>1358</b>	<b>1459</b>	<b>(1412;1522)</b>	<b>1511</b>	<b>1926</b>
Országosan	1225	1378	1499	(1498;1499)	1613	1787
Általános iskolákban	1222	1373	1492	(1491;1492)	1604	1776
Községi általános iskolákban	1194	1329	1446	(1444;1449)	1555	1725
Közép-Magyarország régióban	1246	1395	1511	(1509;1514)	1621	1794
Szentendrei járásban	1286	1439	1547	(1535;1559)	1654	1826

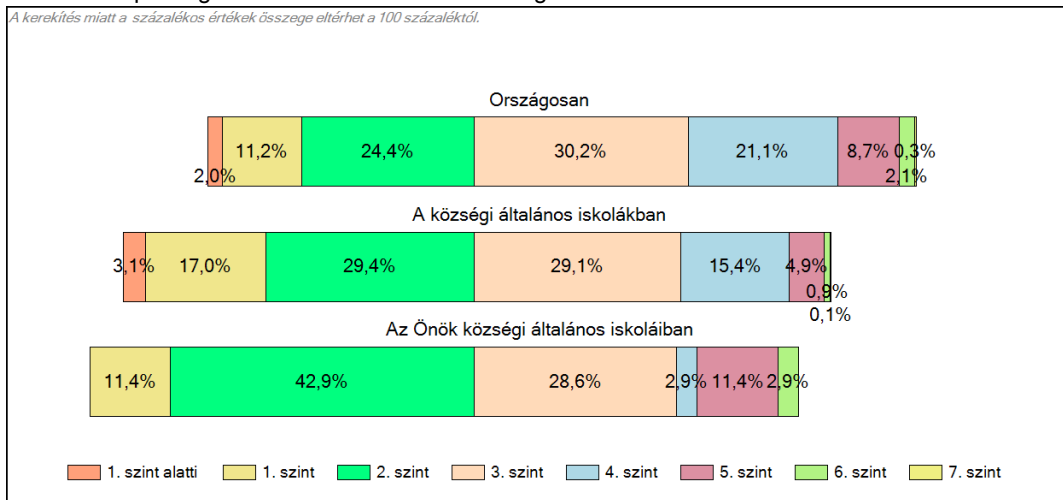
**1c**

**Képességeloszlás**

Az országos eloszlás, valamint a tanulók eredményei a községi általános iskolákban és az Önök községi általános iskoláiban



**A tanulók képességszintek szerinti százalékos megoszlása**



Matematika

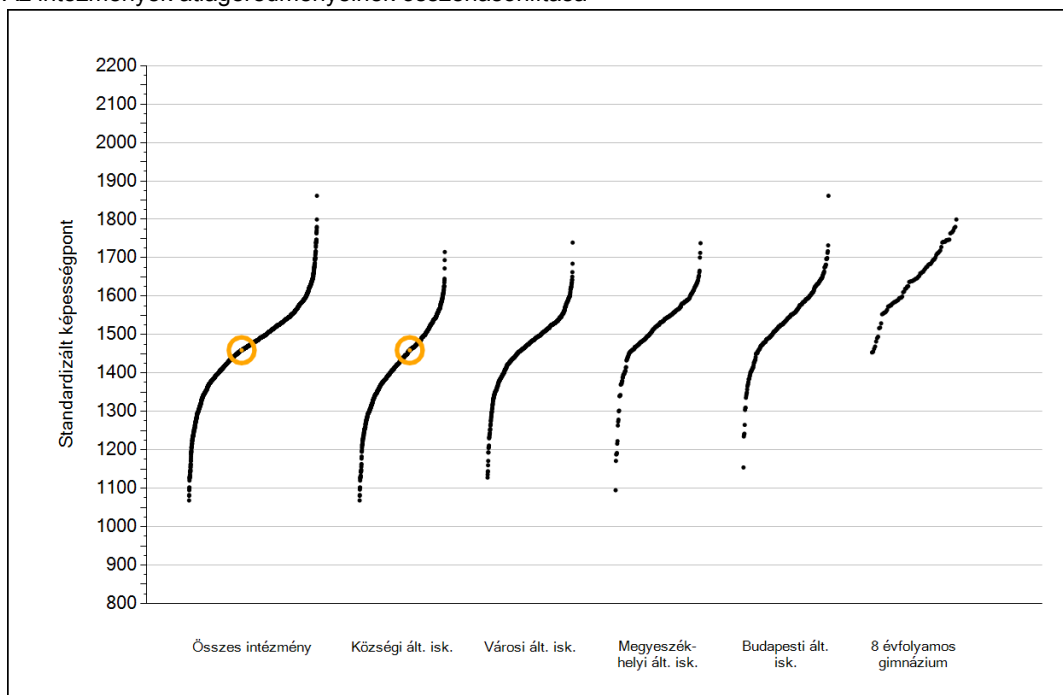


## Szövegértés

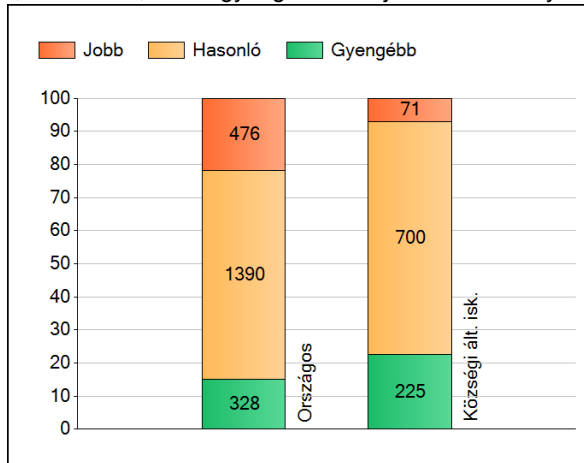
1a

## Átlageredmények

Az intézmények átlageredményeinek összehasonlítása



A szignifikánsan jobban, hasonlóan, illetve gyengébben teljesítő intézmények száma és aránya (%)



A tanulók átlageredménye és az átlag megbízhatósági tartománya (konfidencia-intervalluma)

<b>Az Önök intézményében</b>	<b>1459 (1401;1527)</b>
Országosan	1492 (1491;1493)
Általános iskolákban	1485 (1483;1486)
Községi általános iskolákban	1429 (1427;1431)
Városi általános iskolákban	1474 (1472;1476)
Megyeszékhelyi általános iskolákban	1526 (1524;1529)
Budapesti általános iskolákban	1549 (1546;1552)
8 évfolyamos gimnáziumokban	1653 (1649;1657)

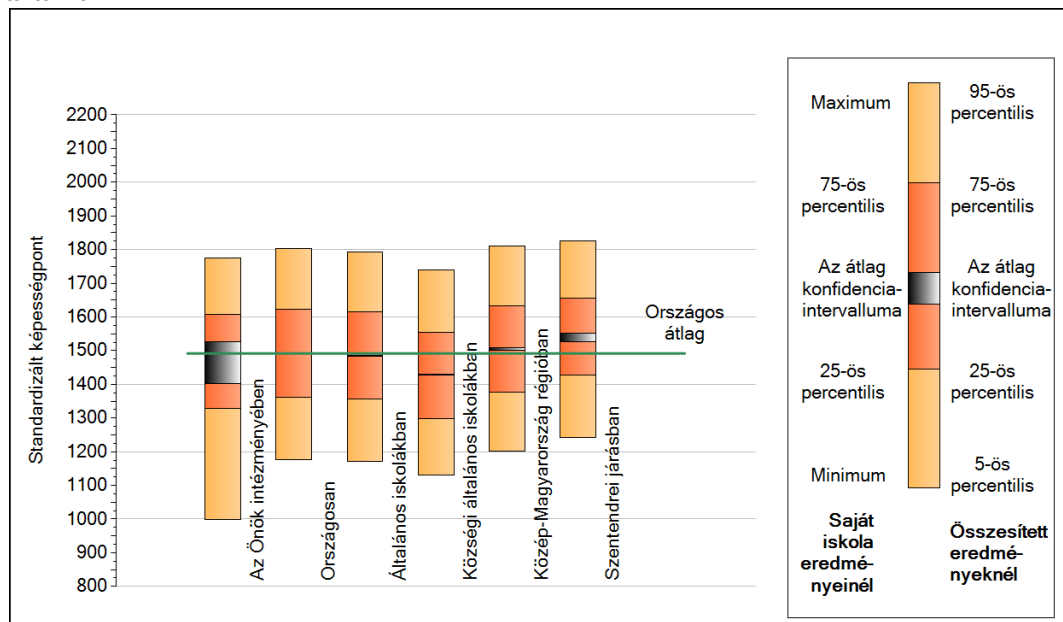
Szövegértés



1b

## A képességeloszlás néhány jellemzője

A tanulók képességeloszlása az Önök intézményében és azokban a részpopulációkban, amelyekbe Önök is tartoznak

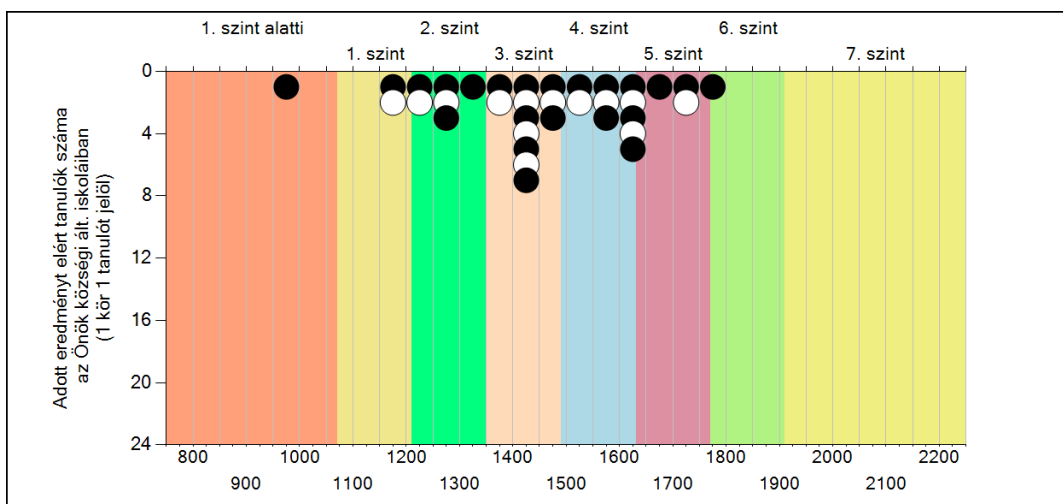
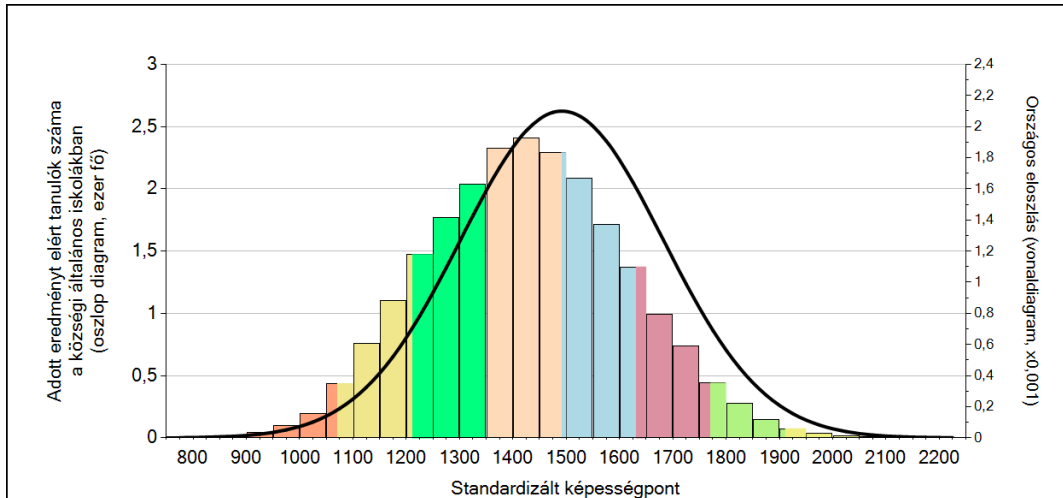


A tanulók képességeloszlása az egyes részpopulációkban

	Min. / 5-ös perc.	25-ös perc.	Átlag	(konf. int.)	75-ös perc.	Max. / 95-ös perc.
<b>Az Önök intézményében</b>	<b>1000</b>	<b>1328</b>	<b>1459</b>	<b>(1401;1527)</b>	<b>1607</b>	<b>1775</b>
Országosan	1176	1361	1492	(1491;1493)	1623	1802
Általános iskolákban	1172	1355	1485	(1483;1486)	1614	1792
Községi általános iskolákban	1131	1299	1429	(1427;1431)	1555	1740
Közép-Magyarország régióban	1202	1378	1505	(1502;1509)	1632	1811
Szentendrei járásban	1243	1427	1538	(1527;1552)	1655	1825

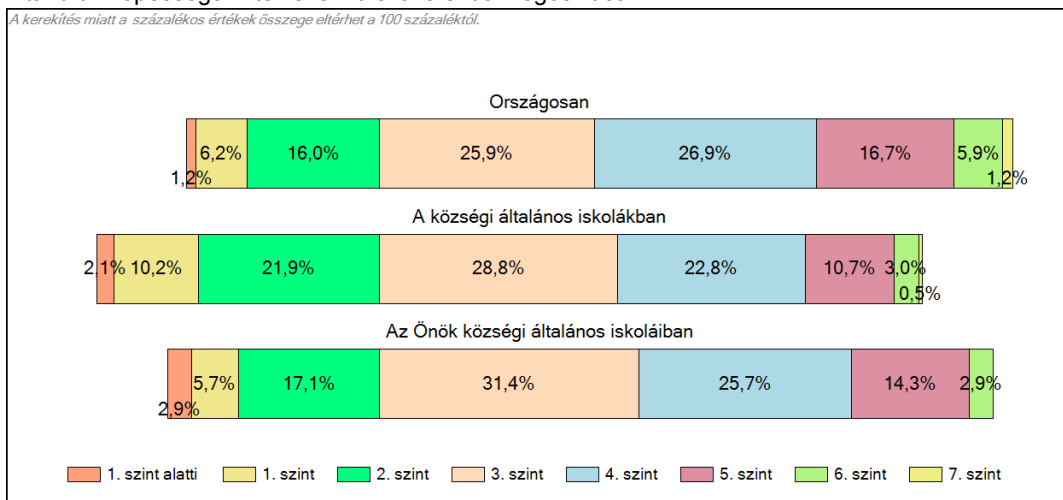
# 1c Képességeloszlás

Az országos eloszlás, valamint a tanulók eredményei a községi általános iskolákban és az Önök községi általános iskoláiban



## A tanulók képességszintek szerinti százalékos megoszlása

A kerékítés miatt a százalékos értékek összege eltérhet a 100 százaléktól.



Szövegértés